



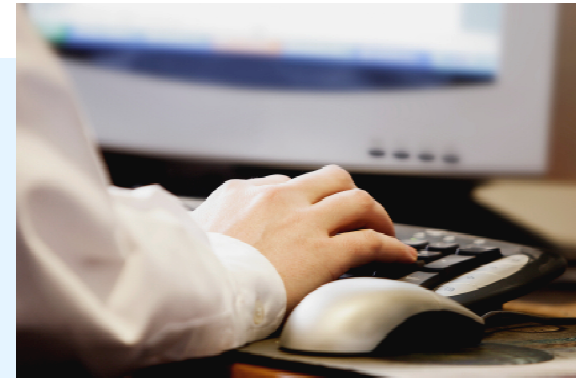
Competence Measuring and Training

Hintergrund

1. Im beruflichen Umfeld eignen sich Mitarbeiter eine Fülle an Kompetenzen an. Daher liefern formale Abschlüsse oftmals keine aussagefähigen Informationen mehr, da **informell erworbene Kompetenzen** nicht erfasst werden.
2. Als Folge sind häufig keine verlässlichen Informationen über die tatsächlichen Kompetenzen der Mitarbeiter vorhanden.
3. **Lebenslanges Lernen** ist notwendig, um Kompetenzen zu erhalten und zu entwickeln.



Projekt



Das Ziel des COMET-Projektes ist es, kleinen und mittleren Unternehmen im produzierenden Gewerbe ein **Instrument zur Kompetenzmessung** zur Verfügung zu stellen.

Basierend auf nationalen und europäischen Qualifizierungsstandards dient es der Feststellung von Kompetenzen – im Besonderen von **älteren und weniger qualifizierten Mitarbeitern**.

Die Ergebnisse bilden die Grundlage für zukünftige **Weiterbildungsmaßnahmen**.

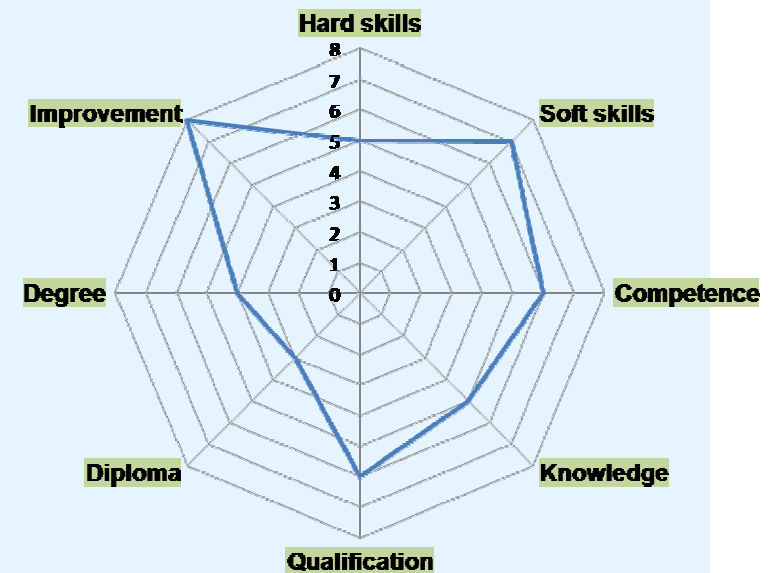
Instrument zur Kompetenzmessung

Das Modelnstrument wurde von JobInVest, einem Projektpartner aus Dänemark, entwickelt und bereits bei über 600 Mitarbeitern erfolgreich angewandt.

Das Instrument

- beschreibt die Kompetenzen, die im Unternehmen benötigt werden,
- zeigt die Kompetenzen, über die die einzelnen Mitarbeiter verfügen
- zeigt Qualifizierungslücken und Wege ihrer Überwindung

Das Instrument gibt einen **schnellen** und **umfassenden** Überblick über die Kompetenzen der Mitarbeiter.



Kooperation



- Vorstellung und Erläuterung des **Instrumentes zur Kompetenzmessung**
- Definition von im Unternehmen **benötigten Kompetenzen**
- Messung der bei älteren Arbeitnehmern **vorhandenen Kompetenzen**
- klar verständliche Beschreibung der **Ergebnisse**
- Konzeption von **Kompetenzentwicklungsplänen**

Ihr Nutzen

- mehr Transparenz der **Stärken** und **Kompetenzen** Ihrer Mitarbeiter
- mehr Klarheit darüber, wie **vorhandene Kompetenzen** innerhalb des Unternehmens genutzt und weiterentwickelt werden können
- höhere **Motivation** und **effizientere** Arbeitsweise der Mitarbeiter
- besseres **Image** als attraktiver Arbeitgeber

= höhere Wettbewerbsfähigkeit Ihres Unternehmens auf dem Markt

Projektpartner



ESTA Bildungswerk
Bad Oeynhausen, Deutschland



JobInVest
Esbjerg, Dänemark



AIB
Brescia, Italien



IFI
Madrid, Spanien

Berufsförderungswerk (BFW) Nürnberg gGmbH

Das BFW Nürnberg gGmbH widmet sich der **beruflichen Qualifikation, Rehabilitation und Integration** von Menschen mit besonderen Bedürfnissen. Mit etwa 1.200 Absolventen jährlich in über 25 Berufen sind wir ein bedeutendes Kompetenzzentrum für berufliche Rehabilitation in Nordbayern.

Unser **Business-Service** umfasst darüberhinaus sowohl Fort- und Weiterbildungsangebote auf zahlreichen Gebieten als auch die Beratung von Unternehmen in Gesundheitsfragen.

Zudem bietet unser **Tagungszentrum** geeignete Räume für Seminare, Workshops und Konferenzen.



Kontakt



Ulrike Dehner
Europäische Projekte

Tel: 0049 – 911 – 9388064
Fax: 0049 – 911 – 9387403
Email: ulrike.dehner@bfw-nuernberg.de

Heinrich Moethe
Koordinator Europäische Projekte

0049 – 911 – 9387492
0049 – 911 – 9387403
heinrich.moethe@bfw-nuernberg.de

Adresse: Schleswiger Straße 101; 90427 Nürnberg
Internet: www.bfw-nuernberg.de